



3^e CONGRÈS
adessadomicile
VICHY-2016

Les valeurs associatives :
Entre contributions essentielles à la société
et nécessaire réal-économie

*Avec la participation de Mme **Martine Pinville**, Secrétaire d'Etat chargée du commerce,
de l'Artisanat, de la Consommation et de l'Economie Sociale et Solidaire*

Vichy

Congrès Adessadomicile

15, 16 & 17 juin 2016

Reconnue d'utilité publique, Adessadomicile Fédération nationale représente un réseau de structures gestionnaires à but non lucratif œuvrant dans l'aide, le soin à domicile et les services à la personne, dans les 18 régions en France métropolitaine et dans les départements et collectivités d'outre-mer.

Mercredi 15 juin

Assemblée Générale

Déroulé de la journée :

A partir de 12h00 accueil des Congressistes

14h00 : Assemblée Générale Extraordinaire Adessadomicile

14h30 : Assemblée Générale Ordinaire Adessadomicile (1^{ère} Partie)

16h00 : Pause sur les stands

16h30 : Assemblée Générale Adessadomicile (2^{ème} Partie)

18h00 : Fin de l'Assemblée Générale, soirée libre

Les activités possibles après l'Assemblée Générale...

La fédération Adessadomicile vous donne quelques idées d'activités pour votre mercredi soir à Vichy, mais sachez qu'elles ne sont en aucun cas obligatoires. Aucune organisation ne sera mise en place lors de cette soirée libre pour participer



19h – 20h : Visite guidée pédestre proposée par l'Office du tourisme de Vichy : « **Second Empire, Belle Époque – Age d'or de Vichy** ». A travers les plus beaux bâtiments de cette période, votre visite raconte la success story de Vichy, qui en quelques décennies a vu sa population et sa fréquentation décupler. Vous admirerez : le casino, l'opéra, la villa Strauss, les chalets Napoléon III (résidence personnelle de l'Empereur et de sa suite), les maisons de la garde impériale de style anglais... et bien d'autres surprises encore.

*** Le tarif de la visite est inclus dans le tarif de votre participation au congrès**



Jusqu'à 21h : Escapade à l'hippodrome de Bellerive.

Venez contempler la beauté des courses hippiques qui vous laisseront un souvenir inoubliable de Vichy.

N'hésitez pas, sur place, à vous rapprocher de l'équipe organisatrice pour disposer de plus d'informations.

Dans la soirée, vous pourrez vous restaurer dans un des restaurants de Vichy de votre choix. Un petit guide avec les bonnes adresses vous sera remis à votre arrivée.

Jeudi 16 juin

Colloque

Les valeurs associatives :

Entre contributions essentielles à la société et nécessaire réal-économie

Déroulé de la matinée :

8h30 début officiel

9h : introductions (Président Adessadomicile, CR, CD, Mairie...)

9h45 : Propos introductifs par un spécialiste

10h15 : 1^{ère} table ronde

11h15 : pause sur les stands

11h45 : 2^{ème} table ronde

13h : repas

I – Intervention globale sur les valeurs par un grand témoin

Intervenant (sous réserves):

Intervention de monsieur **Jean-Louis Laville** Professeur au Conservatoire National des Arts et Métiers, Titulaire de la Chaire « Economie Solidaire »

II – 1^{ère} Table ronde : Quelles contributions de la vie associative à la société ?

Intervenants (sous réserves):

- **Charlotte Debray**, Secrétaire générale de la Fonda
- **Laurent Pinet**, Président du Coorace Rhône-Alpes-Auvergne
- **Patrick Malphettes**, Président Adessadomicile
- **Fabienne Quiriau**, Directrice générale de la CNAPE

III – 2^{ème} table ronde : la réal-économie des associations

Intervenants (sous réserves):

- **Michel Abhervé**, Professeur à l'Université de Marne la Vallée, Titulaire de la Chair ESS
- **Aurélié JACQUET** Chargée de mission Dispositif Local d'Accompagnement ALLIER - Auvergne Active
- **Geneviève Gueydan**, Directrice Générale de la CNSA
- **Hugues Vidor**, Directeur général Adessadomicile
- **Témoignage de l'association Aramis**

Ateliers

Après-midi : Ateliers : 2 sessions de 5 ateliers

Déroulé de l'après-midi :

Session 1 : 14h

Pause : 15h30

Session 2 : 16h

Fin des ateliers : 17h30

Ateliers du Jeudi

	Salle	Salle	Salle	Salle	Salle
Session 1	Emploi	Dev Territorial & projet associatif	Impact Social	Engagement des bénévoles	Loi de Santé
Session 2	Emploi	Dev Territorial & projet associatif	Impact Social	Famille et petite enfance	Loi ASV

Atelier "emploi"

Recrutement, fidélisation, qualité de l'emploi, professionnalisation, le volume d'emploi ... pour l'ESS et pour la Branche : quels atouts, quels manques, quelles forces, quelles limites, quelle organisation du travail, ... autant d'éléments qui indiquent la contribution de l'aide et des soins à domicile aux dynamiques territoriales et à la vitalité des territoires ?

Atelier "Développement territorial et projets associatifs"

Proximité, ancrage sur le territoire, dynamique citoyenne, mobilisation collective, réponse à des besoins, porteurs d'innovations, : quelle participation aux dynamiques territoriales, quel recueil des besoins, comment communiquer et faire valoir les expertises développées, quelle plus-value et quel portage du projet associatif ... pour confirmer, actualiser, développer la place des associations pour s'affirmer dans le développement social local ?

Atelier "impact social"

Economie sociale, entrepreneuriat social, (approche française, approche européenne), la mesure de l'impact social, des prestations réalisées, en matière de GRH, pour la gouvernance associative, la communication associée ... comment ces approches permettent à l'ESS, aux associations, d'affirmer, de rendre lisible et visible leurs missions, le rôle joué, la place prise dans la société ?

Atelier "engagement bénévole et mécénat de compétences"

Administrateurs d'association, gouvernance associative, implication dans le projet associatif, recrutement de nouvelles compétences, recherche de nouvelles formes d'implication notamment par le mécénat de compétences, pour une durée limitée (sur projet, sur missions), ... comment moderniser et susciter les engagements, quelles formes d'implication sont productives d'effets, quels besoins de compétences, de mécénat de compétences, ... pour l'implication « sociale » des entreprises associatives au mieux vivre ensemble ?

Atelier "Loi ASV"

Les grands volets de la loi et plus particulièrement, un focus sur la réforme de l'APA et les dispositions pour les proche-aidants, les modifications réglementaires, les conférences des financeurs, ... en quoi la loi ASV représente des opportunités pour les personnes aidées à domicile, pour les associations (adaptation des réponses aux besoins), ... tout en contribuant aux enjeux économiques territoriaux et nationaux.

Atelier "Loi Santé"

Les principaux changements induits par la loi de modernisation de notre système de santé, leurs conséquences sur les services : la nouvelle dynamique régionale, la structuration du premier recours, la lutte contre la désertification médicale et l'identification des nouveaux acteurs et des partenariats à engager, autant d'axes qui peuvent, doivent, être mobilisés pour conforter la place des services sur leur territoire.

Atelier "Famille et Petite Enfance"

Les politiques, familiale, destinée à la petite enfance, d'action sociale peuvent être porteuses de changement tout en conservant des logiques administratives peu adaptées. Dans ce contexte les SAAD Familles font, ont à faire preuve d'innovations, d'adaptations, d'évolutions, ... comment faire impliquer les familles, qu'est-ce que la relation d'aide en 2016, comment conjuguer, dire, réconcilier les activités de vie quotidienne et l'intervention sociale, comment donner « envie » de s'engager dans ces métiers de proximité, de participation à la vie territoriale ?

Votre soirée de gala du jeudi 16 juin...

Comme à chacun de nos congrès, la fédération Adessadomicile met un point d'honneur à créer du lien avec l'ensemble de ses adhérents. C'est à cette occasion qu'elle a le plaisir de vous convier à son dîner de gala dans un cadre à la fois splendide et chargé d'histoire saupoudré de festivité et de convivialité.



19h : Après avoir revêtu vos plus beaux vêtements, **vous serez invités par le Maire de Vichy, pour un apéritif au sein du Palais des Congrès.**

20h : Le groupe de jazz « SWING 03 » viendra jouer pour nous et ponctuera de ses notes notre dîner jusqu'à la fin de la soirée.

Vendredi 17 juin

La journée du vendredi sera fléchée sur le programme Adessadomicile 2020.

Déroulé de la matinée :

9h00 : plénière

9h30 1^{ère} session

10h15 pause sur les stands

10h45 2^{ème} session

11h30 : plénière de restitution et clôture

12h30 : fin du Congrès

Ateliers

Ateliers du Vendredi

	Salle	Salle	Salle	Salle
Session 1	Etape Adessadomicile	Référentiel	System d'information	Retour d'expérience SPASAD
Session 2	2020	Référentiel	System d'information	Modernisation et Silver Economie

Atelier "Etape du Programme Adessadomicile 2020"

Après avoir fait un point d'étape pour chacune des actions déjà engagées du programme, nous partagerons les expériences de quelques associations déjà engagées et les résultats obtenus. Dans une deuxième partie, nous explorerons des pistes de construction d'un référentiel fédéral pour tous.

Atelier "SIF"

La construction du SIF (Système d'Information Fédéral) a démarré. Les participants pourront découvrir comment il sera construit, les process en jeu et surtout les bénéfices attendus tant pour chacun des adhérents que pour la fédération.

Atelier "Référentiel fédéral"

Cet atelier apportera des réponses à tous ceux qui souhaitent rejoindre le panel d'associations accompagnées ou se pose la question de faire acte de candidature. Les associations qui ont participé à une expérimentation témoigneront des apports de cet accompagnement. De plus, chaque adhérent, candidat au panel ou non, pourra apporter sa contribution à ce travail sur le référentiel.

Atelier "SPASAD"

Comment fonctionner concrètement « en SPASAD » ? Cet atelier s'attachera à apporter des solutions concrètes et pragmatiques aux questions que se posent les associations qui s'orientent vers la constitution d'un SPASAD avec une méthode d'animation participative et collaborative.

Atelier "Modernisation et silver économie"

Quels sont les enjeux et les défis de la silver économie ? Quelles opportunités et quel positionnement pour les services à domicile ? Quel est le rôle de France Silver Eco ? Autant de questions qui seront débattues au sein de cet atelier.

Durant le congrès, au Palais des congrès ...

- 🍷 Vous pourrez vous balader dans les différents stands au sein du « **Village des partenaires** » pour aller à leur rencontre et échanger avec eux :

Partenaires présents :

Medisys
SFR
Groupe Gaillard
RMA
Bruneau
Plenita
Ximi
Penbase
Infologis
Alyacom
UP – Apologic
Dome
Groupe Chorum

🍷 **Exposition Photographique proposée par Nicolas Pissis**

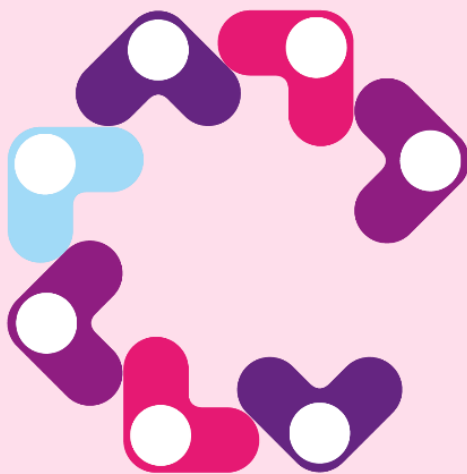
Au cours de l'hiver 2012-2013, le photographe Nicolas Pissis a suivi deux aides à domicile dans leur quotidien et a rencontré d'autres professionnels en Montagne Thiernoise (Puy-de-Dôme). Venez découvrir le 1^{er} volet de l'exposition : « **La ruralité autrement** ». Il sera présent pour présenter son exposition, vous pourrez ainsi le rencontrer et échanger avec lui sur son travail.

🍷 **Présence de la librairie « A la page »**

Cette librairie située à Vichy viendra vous proposer des ouvrages en lien avec les thématiques de notre congrès.

🍷 **Programme Adessadomicile 2020**

La fédération Adessadomicile vous propose un stand ludique et participatif autour du « **Programme Adessadomicile 2020** ». Toute la journée du jeudi 16 juin, chaque adhérent(e) sera invité à s'exprimer par le biais de « mots clés » et d'images afin d'illustrer ce que représente le programme pour lui /elle. Chaque volontaire sera pris en photo pour immortaliser le moment.



3^e CONGRÈS
adessadomicile

VICHY-2016



adessadomicile

Fédération Nationale

aide, accompagnement & soin à la personne

350 rue Lecourbe
75015 Paris

Telephone : 01 44 52 82 82

contact@adessadomicile.org

twitter : @adessadomicile